

## FIORA

Es un mueble que propone múltiples prestaciones y mínimas limitaciones en los diferentes entornos de emplazamiento, creando microespacios funcionales en coherencia y equilibrio con el resto de elementos de la habitación y respetando la libre circulación y zonificación.

El bastidor o somier de la cama es producto de un diseño conceptual pensado para soportar no solo el colchón sino el cabecero y a su vez otros elementos externos.

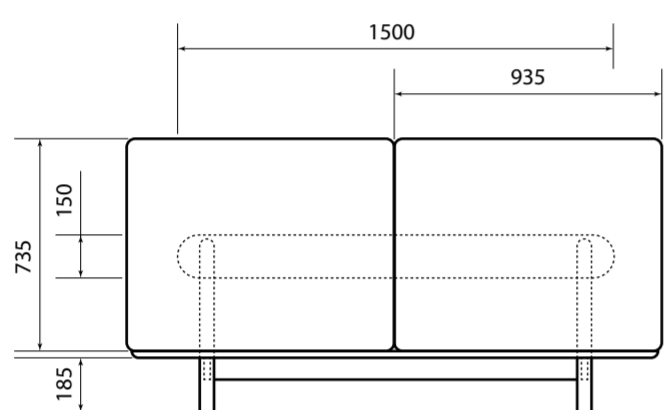
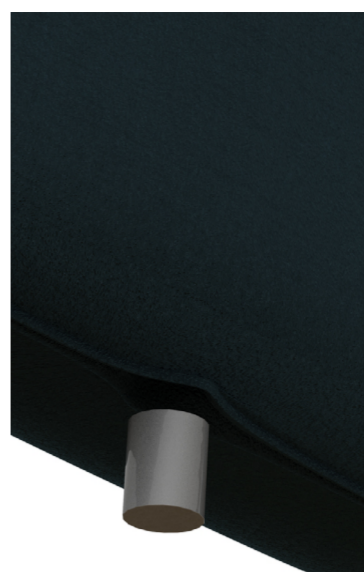
Dos patas llegan a la altura del cabecero para sostenerlo con ayuda de un tablero horizontal que no está fijo a las dos partes del cabecero, estas últimas se unen mediante insertos metálicos colocados en el tablero base y a través de orificios evitando así que se muevan de un lado a otro.

Detrás del cabecero se crea un espacio que genera superficies para realizar otras actividades relacionadas con el sueño o el descanso en general, sin dejar de lado la estética y el cuidado en los detalles funcionales de los dormitorios.

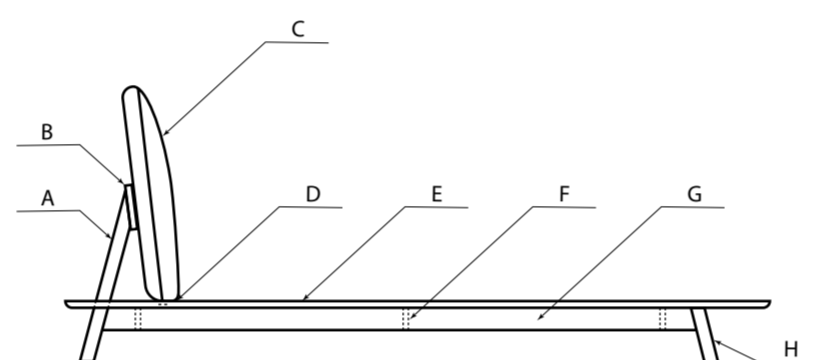
Además de descansar en posición yacente, los usuarios pueden sentarse, colocarse los zapatos, colocar objetos, libros, fijar lámparas...

Teniendo en cuenta los materiales, procesos, mano de obra que actualmente rigen el mercado y los acabados que proponemos, el coste aproximado del producto puede ser 750€

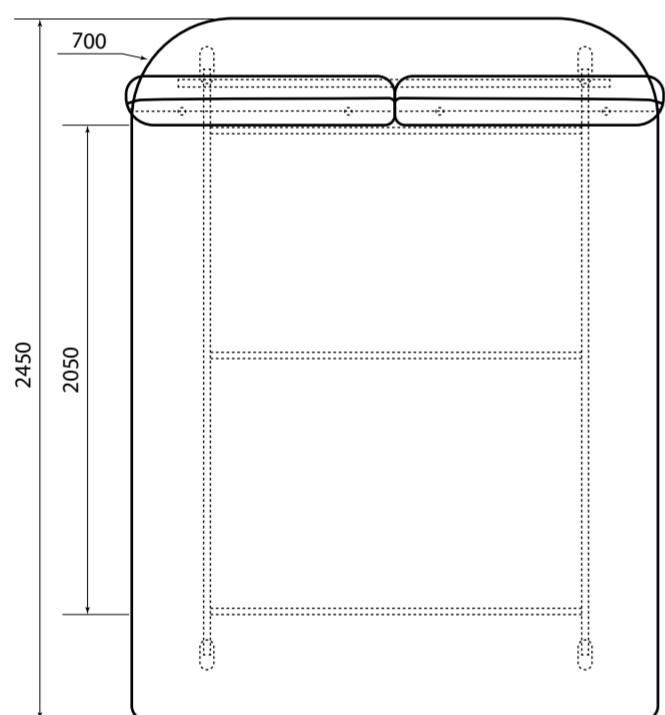
detalle que muestra cómo es la unión del cabecero con el tablero bastidor



FRONTAL



ATERAL



SUPERIOR

### FIORA

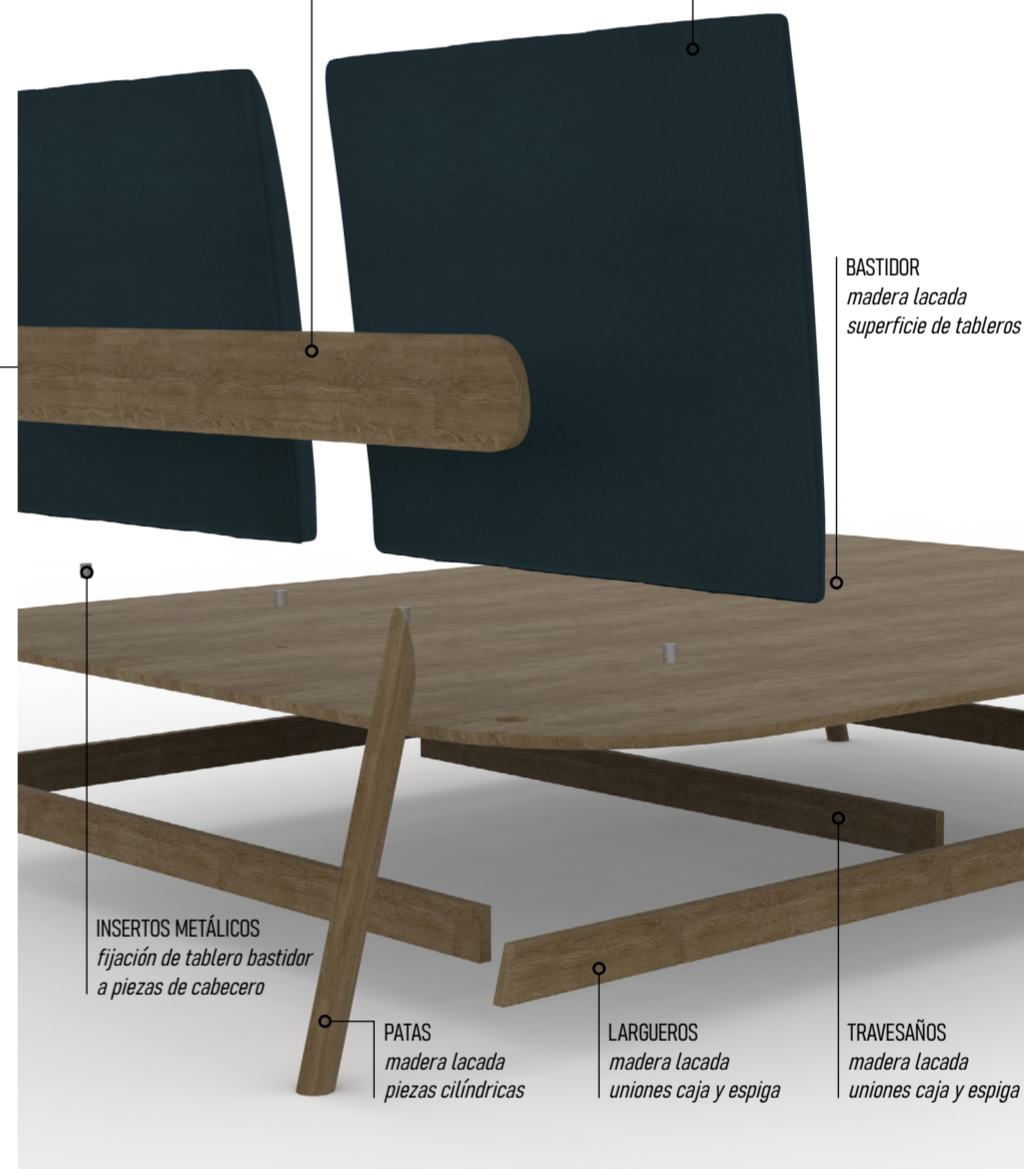
#### PIEZAS / MATERIALES Y ACABADOS / CANTIDADES:

- A - Patas Cabecero / Madera Lacada / 2 uds
- B - Soporte Cabecero / Madera Lacada / 1 ud
- C - Cabecero / Textil Acolchado / 2 uds
- D - Fijaciones Metálicas / Perfil Metálico / 4 uds
- E - Soporte Colchón / Madera Lacada / 1 ud
- F - Travesaños / Barra de Madera Lacada / 3 uds
- G - Largueros / Barra de Madera Lacada / 2 uds
- H - Patas / Madera Lacada / 2 uds

UNIDADES:  
milímetros

RESPALDO CABECERO  
madera lacada  
tablero de apoyo  
del cabecero

PIEZAS CABECERO  
textil acolchado  
fijadas al tablero bastidor



Imaginariamente dividimos la pieza de mobiliario en dos partes: la zona de descanso y la zona detrás del cabecero donde colocar objetos o banco donde sentarse; podemos prescindir o no de mesillas de noche en los laterales.

Las facilidades de uso son evidentes, resulta sencillo fijar lámparas, depositar pertenencias o sentarnos sobre la zona trasera del tablero-bastidor; para acoplar a este último las dos partes del cabecero solo es necesario colocarlos sobre los insertos metálicos y presionar hasta quedar fijos.

La madera es el principal material empleado en la producción de la cama diseñada, en sus variadas morfologías y procesos productivos: el torneado de piezas macizas, empalmes y juntas de trozos más pequeños para conformar superficies más amplias, troquelados o uso de fresas para crear quemaduras, el calado de zonas exteriores de los tableros.

Las uniones entre las dos piezas del cabecero y el bastidor son con insertos metálicos que permiten fijar temporalmente las estructuras, por lo que se pueden separar todas las piezas para facilitar la higienización y movilidad. La estructura inferior conformada por las patas y el tablero bastidor origina una base estable y resistente para el colchón y el cabecero.

Los textiles acolchados del cabecero con acabados más oscuros y suaves mientras que la madera protegida con un lacado transparente.

