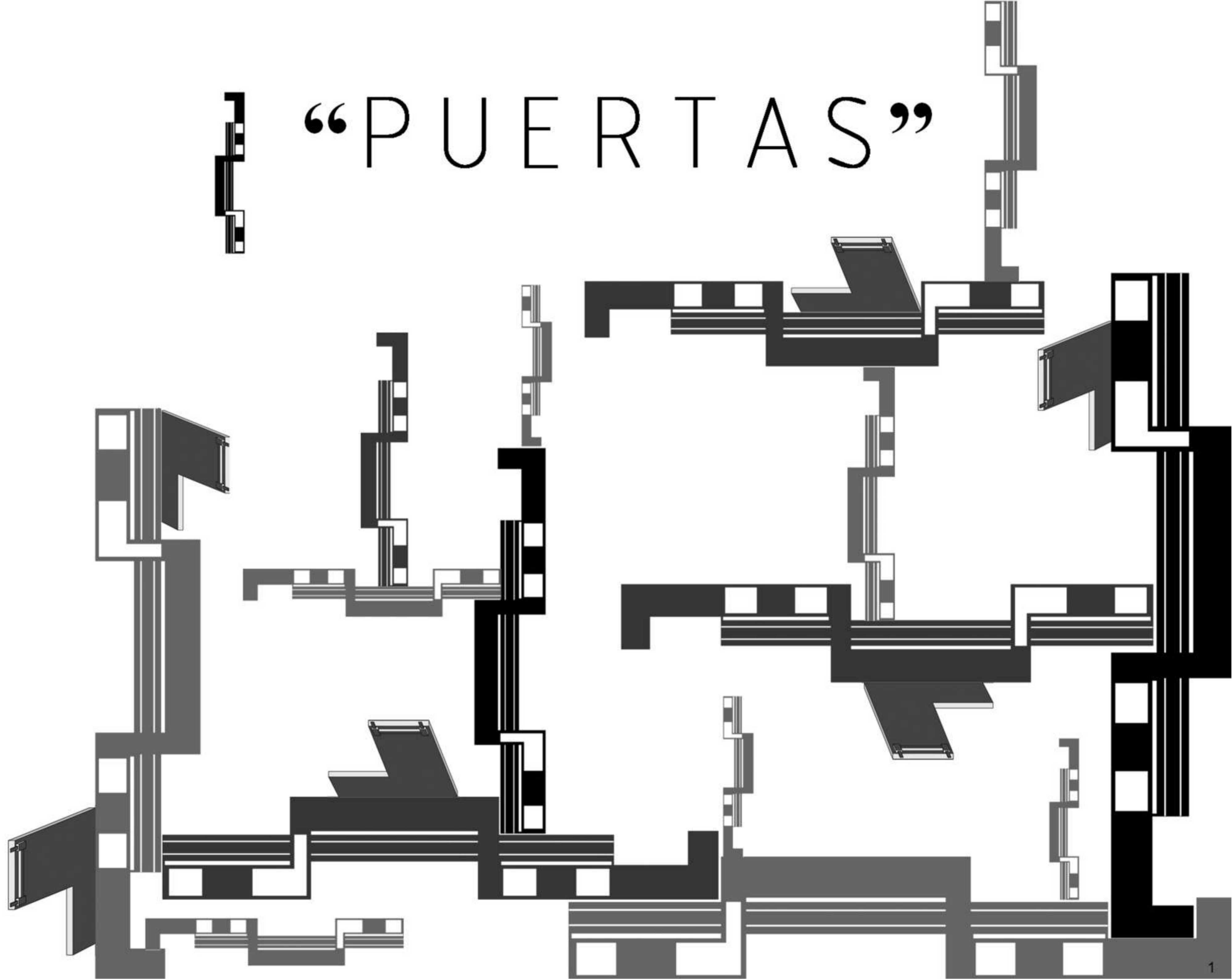
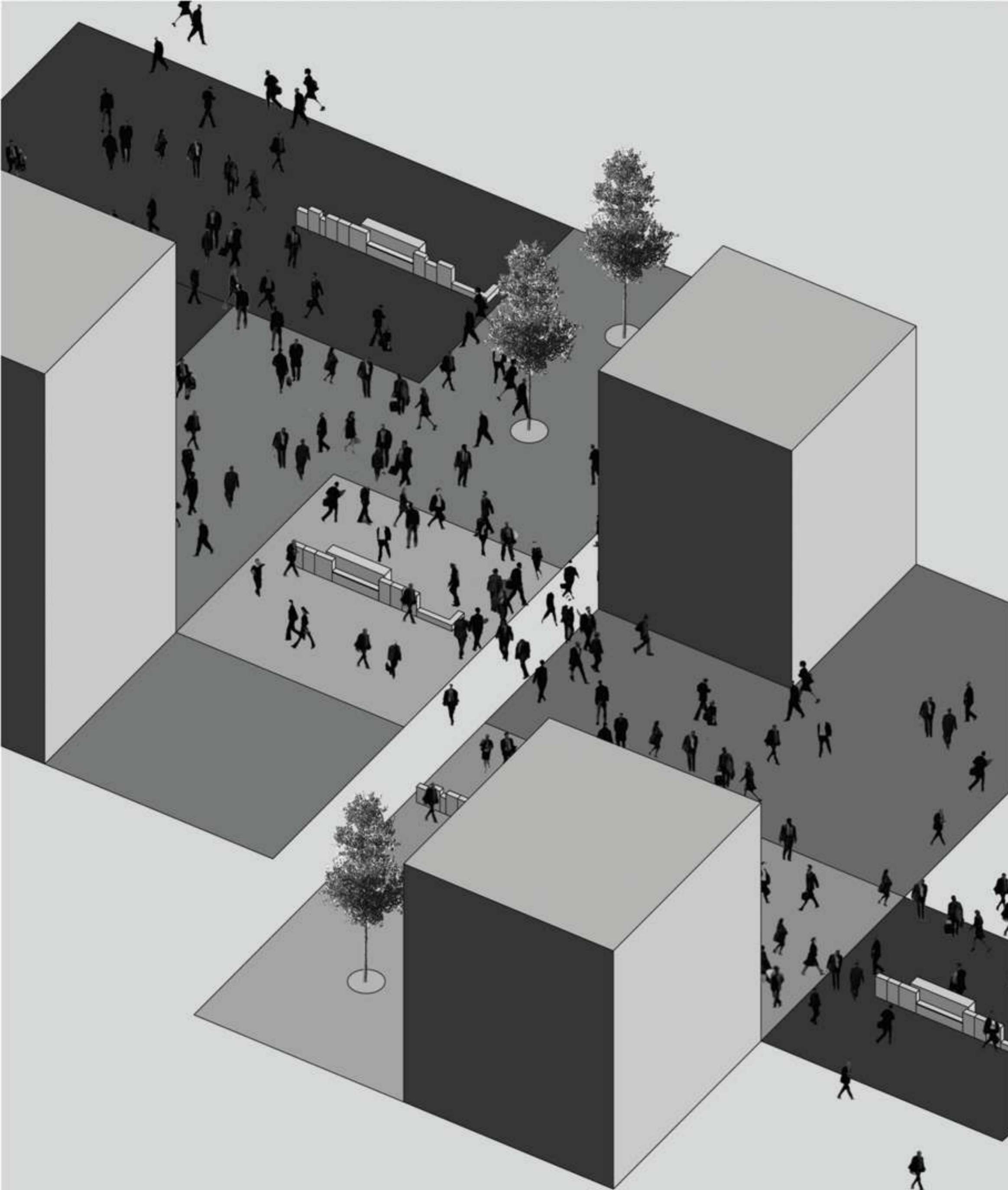


“PUERTAS”

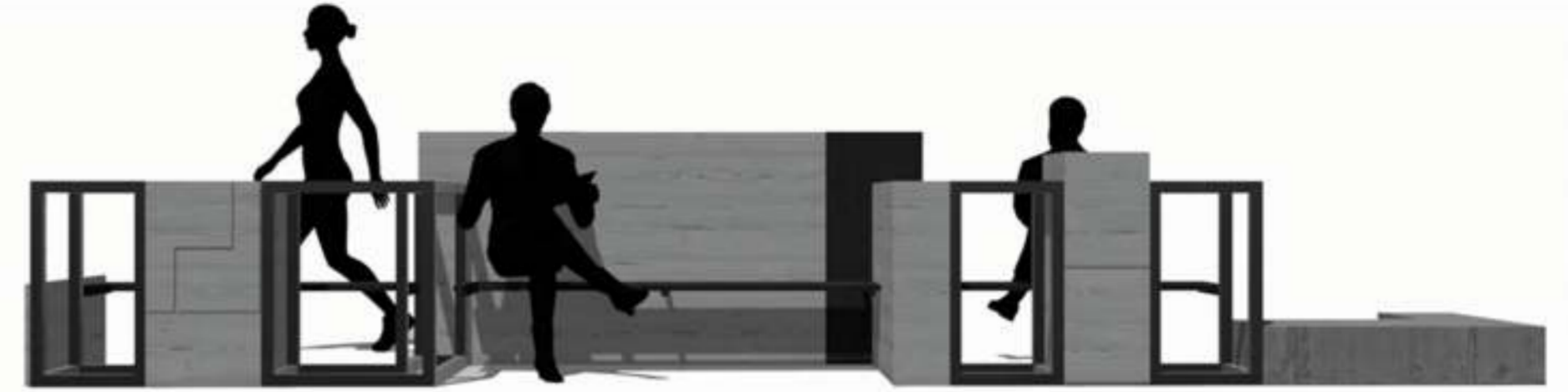




“La arquitectura proporcionada ocupa un espacio y genera movimiento.”

DESCRIPCIÓN DEL PROYECTO

Una de las características que tanto se busca en un mueble es su multifuncionalidad, de este modo se reúnen funciones de varios tipos de mobiliario en un único producto.



Por otra parte el mueble muestra sencillez, ligereza y una relación prácticamente con cualquier ambiente en el que se situé, dado a sus formas pragmáticas y texturas lisas y poco historiadas. De este modo podemos relacionarlos entre sí, como de módulos conectados se tratase, creando un espacio deambulable con elementos fijos en un lugar que ofrecen esa buscada multifuncionalidad.

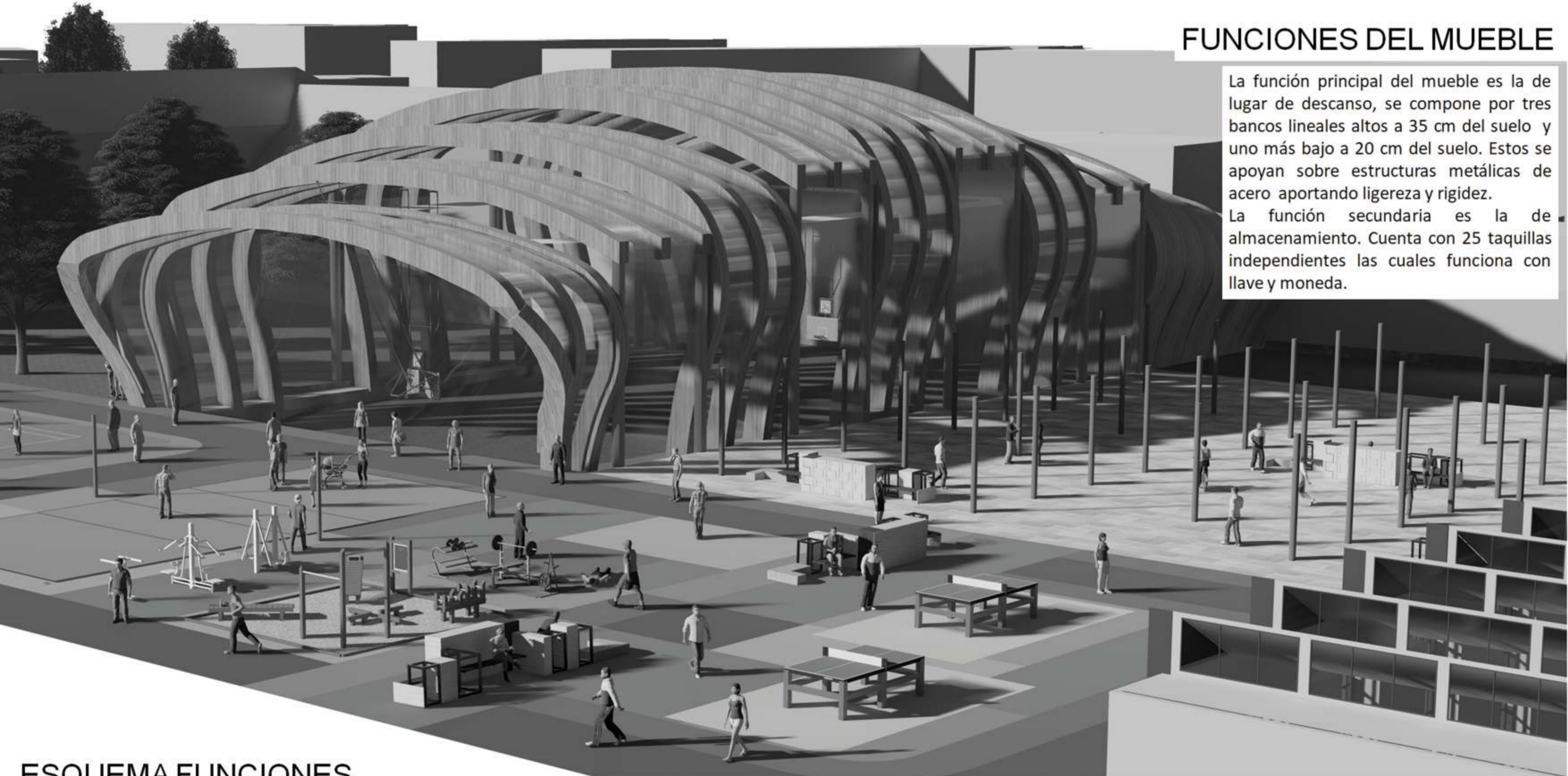


El mueble está diseñado para estar situado en lugares públicos concurridos, zonas deportivas, paseos marítimos etc. En definitiva podríamos situarlo en cualquier parte siempre y cuando se necesiten las necesidades que aporta el mismo.

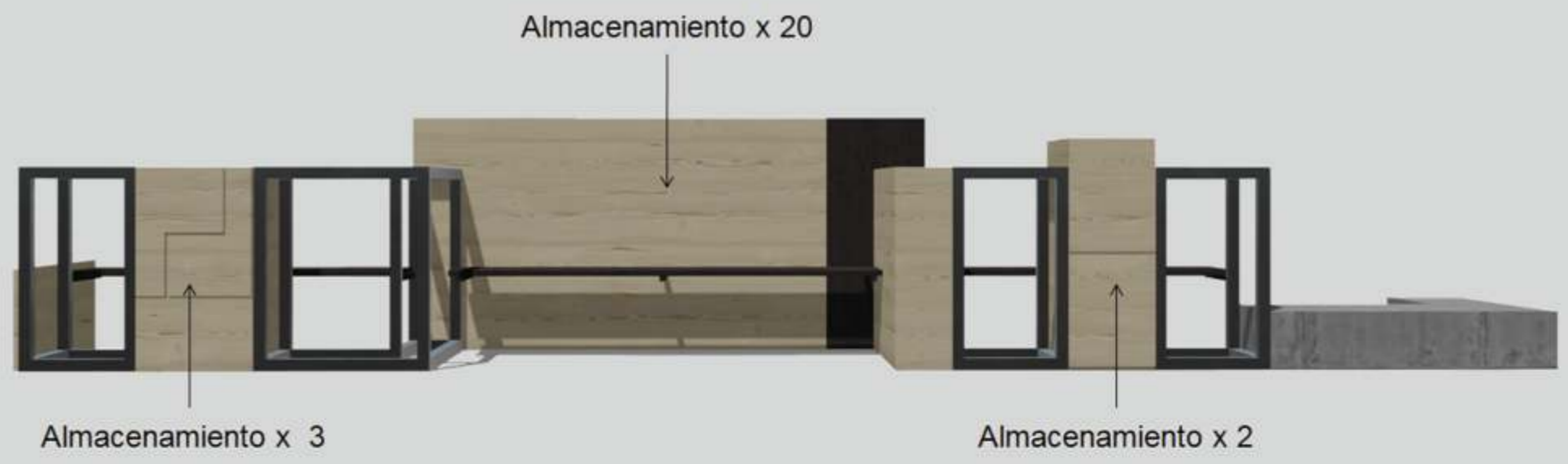
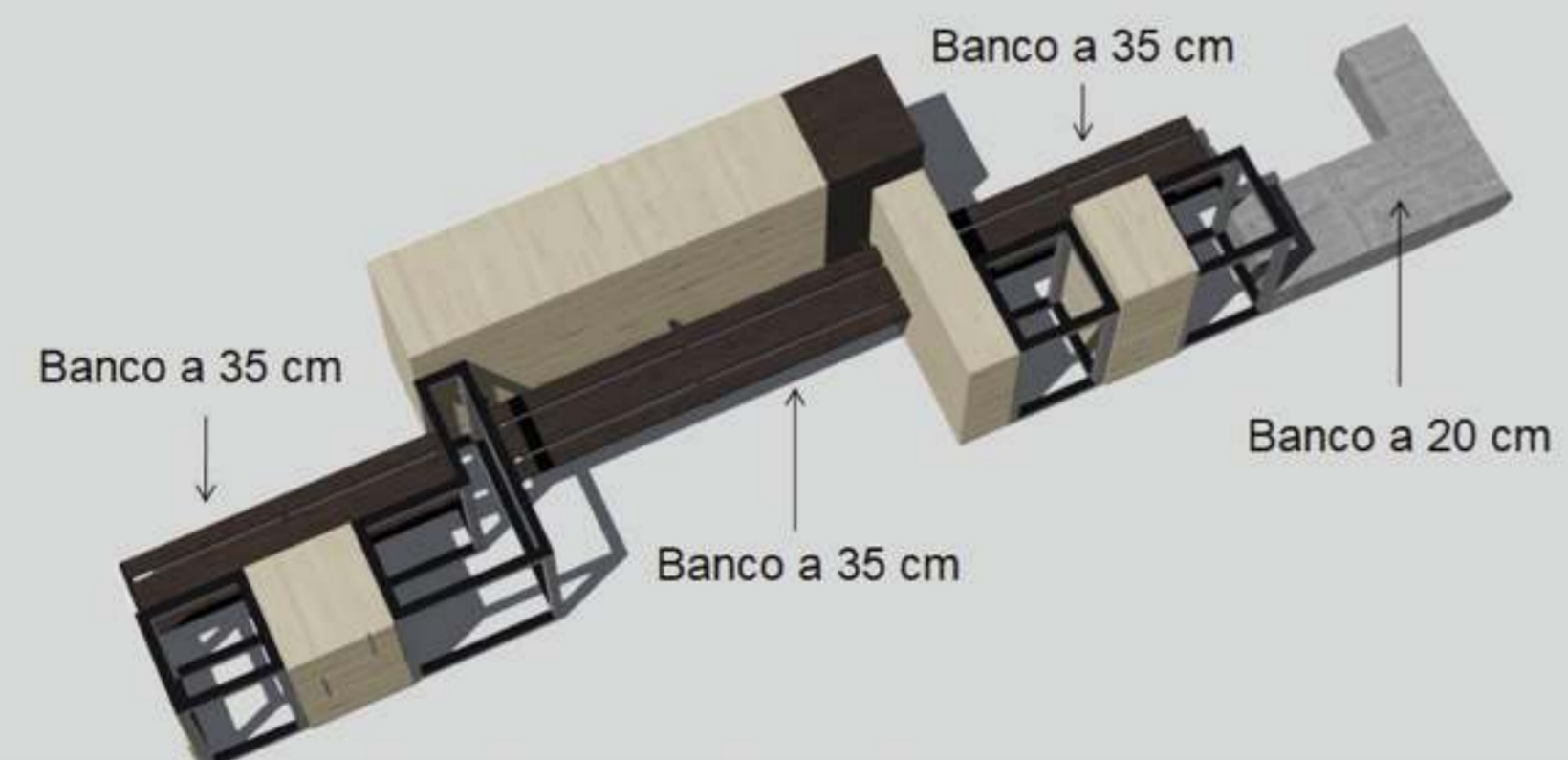


FUNCIONES DEL MUEBLE

La función principal del mueble es la de lugar de descanso, se compone por tres bancos lineales altos a 35 cm del suelo y uno más bajo a 20 cm del suelo. Estos se apoyan sobre estructuras metálicas de acero aportando ligereza y rigidez. La función secundaria es la de almacenamiento. Cuenta con 25 taquillas independientes las cuales funciona con llave y moneda.

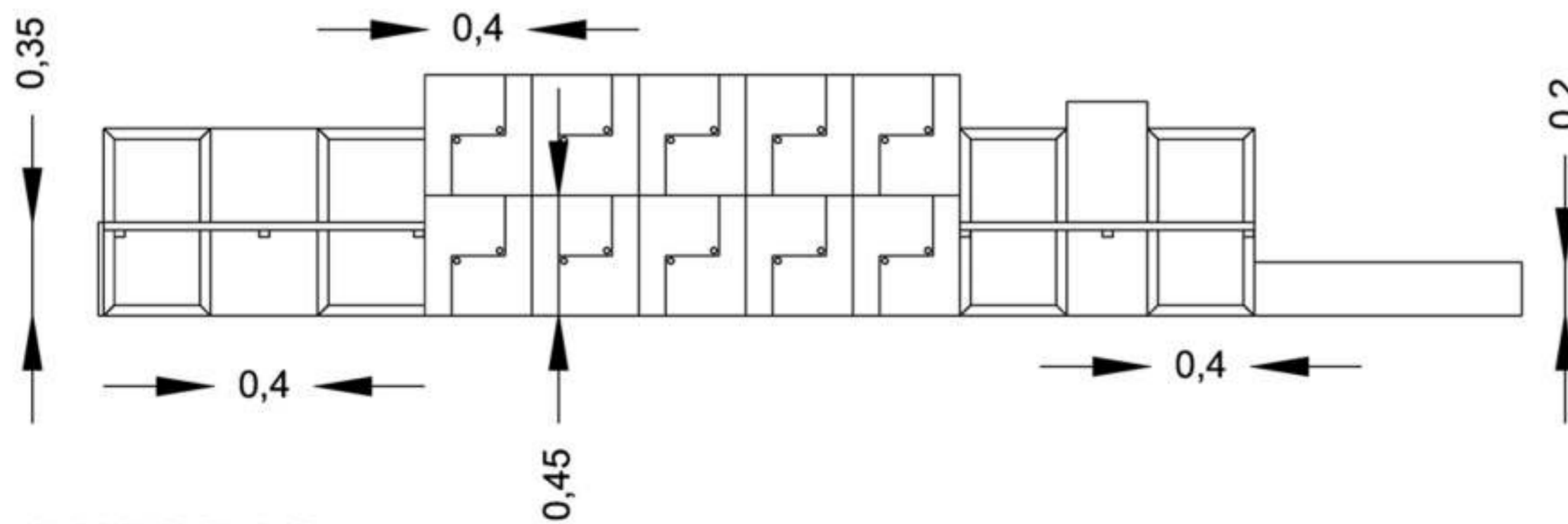
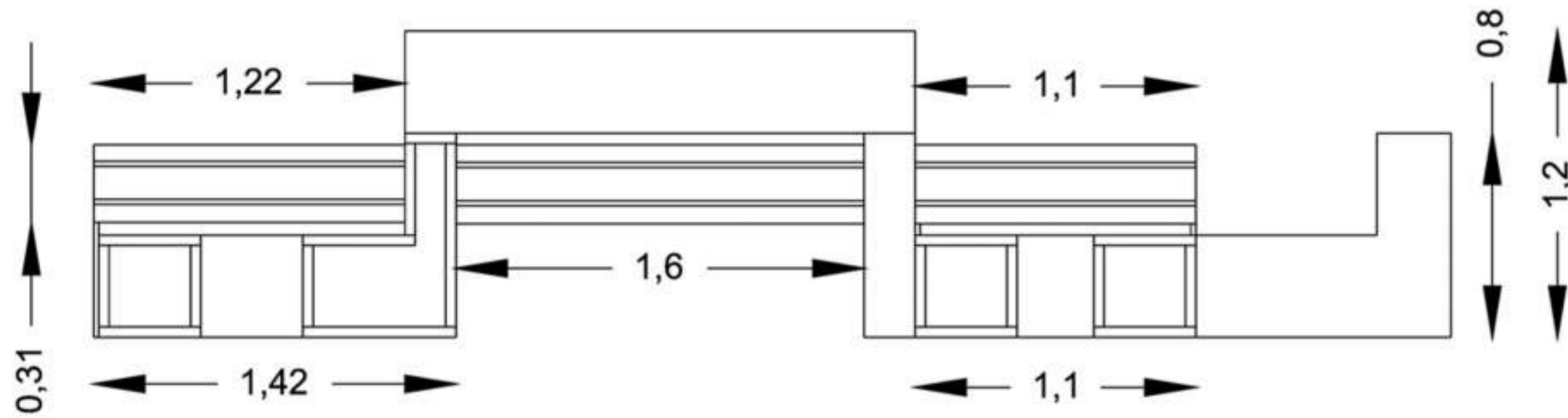
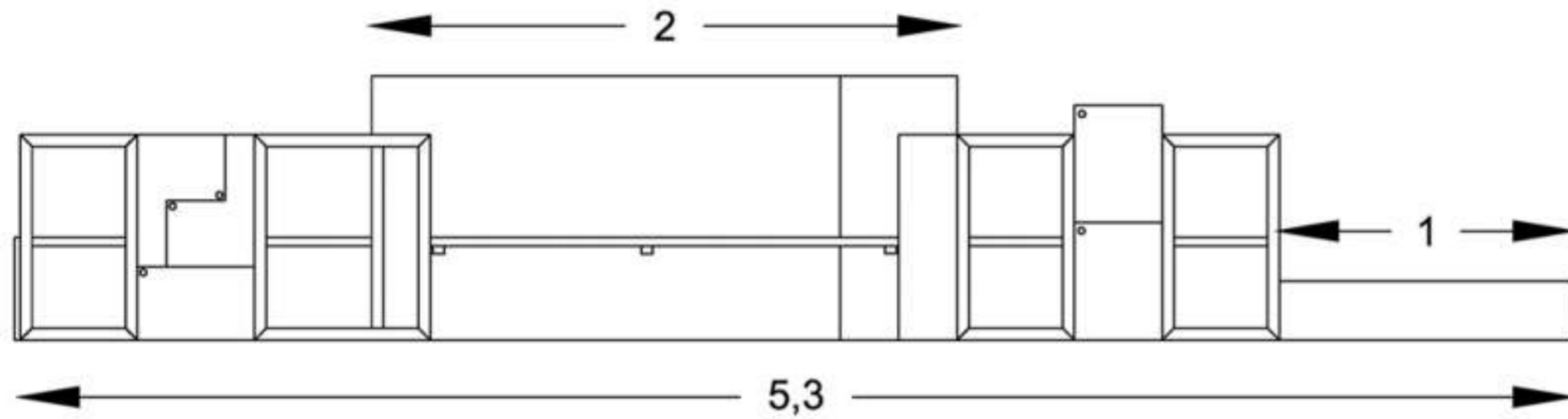
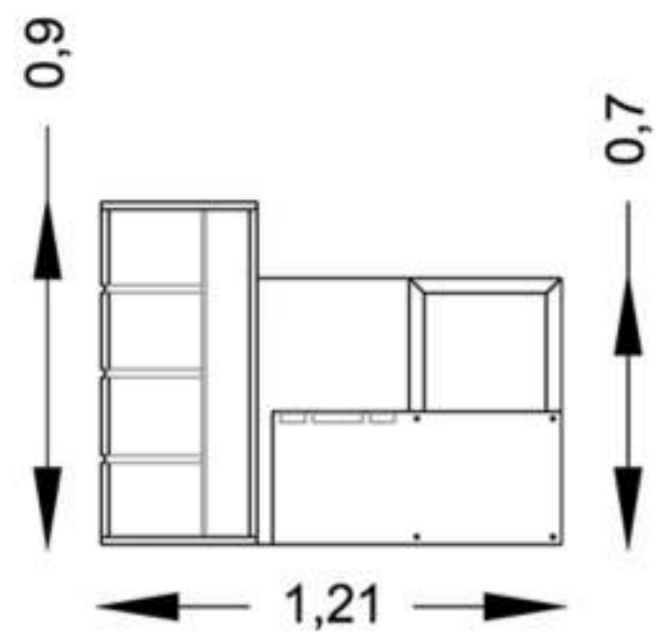


ESQUEMA FUNCIONES



DESCRIPCION GRAFICA

Las medidas de los módulos son medidas estándar : alturas de 90 cm y 70 cm y bancos que rondan los 35 cm y 20 cm.



MATERIALIDAD ECOLOGICA

- Madera ecológica
- Perfiles cuadrados de acero tratados con pintura negra
- Hormigón reciclado de derribos



DESCRIPCION TECNICA

Los módulos de acero están pensados para dar rigidez a la estructura y ligereza a la vez, creando espacios en los que la luz y el espacio penetran.



La superficie del mueble será lisa en todos poco llamativos, de esta manera no influirá demasiado en el entorno.

Contara además con 25 taquillas útiles individuales con llave.

