

FIORA



Cama que ofrece multifuncionalidad a los usuarios,
permite crear un entorno a su alrededor
que lo tenga todo al alcance de la mano

Una estética atractiva visual y formalmente,
coherente con su función principal, evidencia su simplicidad

Materiales tradicionales y acabados a vista,
otorgan modernidad y elegancia
a un mueble típico de nuestros hogares

CONCEPTO

Nuestra propuesta de diseño de mobiliario está inspirada en formas y ambientes de lujo y elegancia combinando materiales tradicionales y acabados a vista que así lo evidencian formal y estéticamente.

Quisimos ofrecer un producto que tenga valores añadidos mediante la multifuncionalidad, esta vez modificando la posición de la zona donde depositamos objetos personales o nos sentamos, esta la hemos ubicado detrás del cabecero evitando que sean visibles a primera vista ciertas disposiciones no organizadas de dichos objetos.

Es un mueble que propone múltiples prestaciones y mínimas limitaciones en los diferentes entornos de emplazamiento, creando microespacios funcionales en coherencia y equilibrio con el resto de elementos de la habitación y respetando la libre circulación y zonificación.

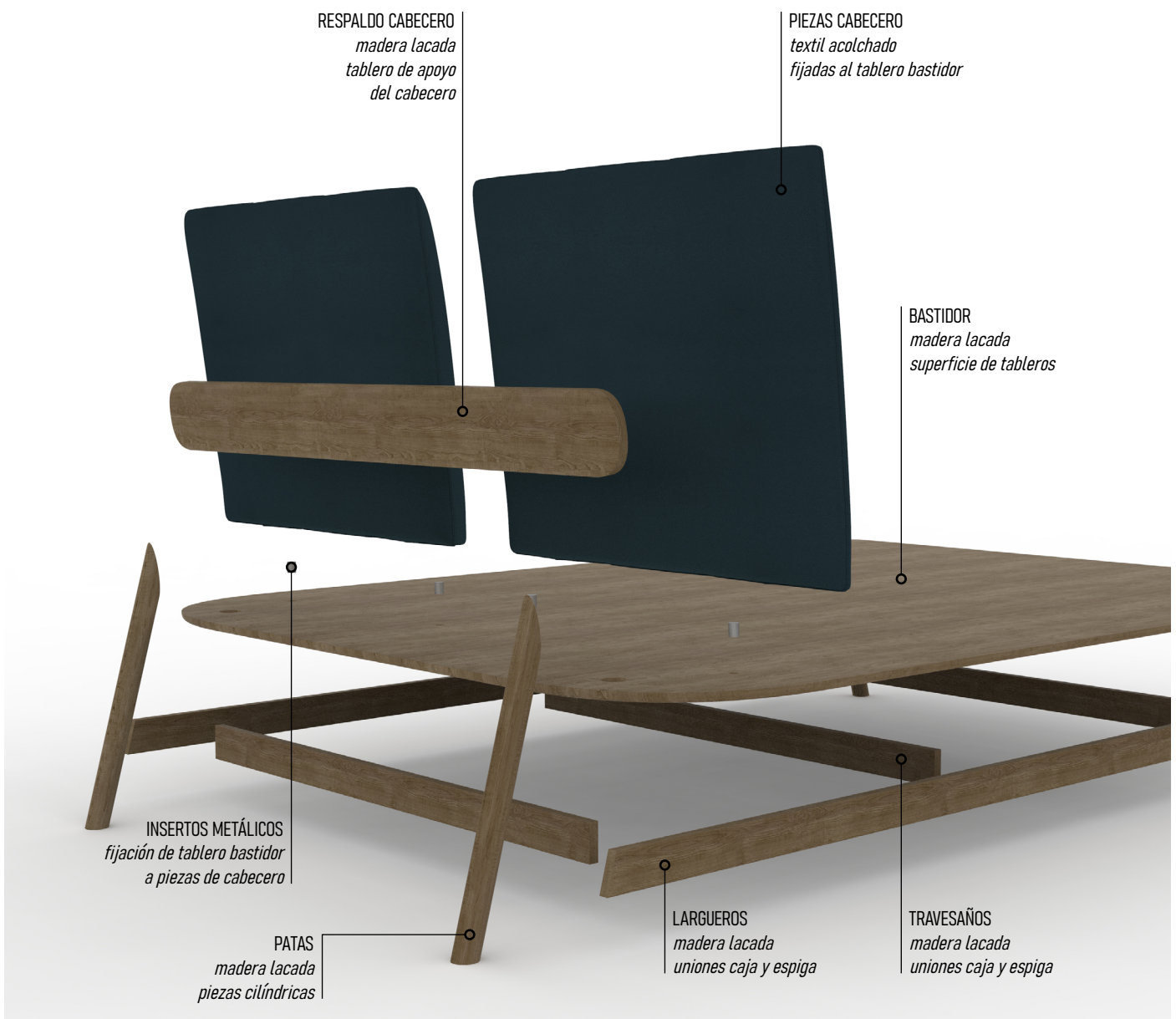


MATERIALES ACABADOS

La madera es el principal material empleado en la producción de la cama diseñada, en sus variadas morfologías y procesos productivos: el torneado de piezas macizas, empalmes y juntas de trozos más pequeños para conformar superficies más amplias, troquelados o uso de fresas para crear oquedades, el calado de zonas exteriores de los tableros.

Las uniones entre las dos piezas del cabecero y el bastidor son con insertos metálicos que permiten fijar temporalmente las estructuras, por lo que se pueden separar todas las piezas para facilitar la higienización y movilidad. La estructura inferior conformada por las patas y el tablero bastidor origina una base estable y resistente para el colchón y el cabecero.

Los textiles acolchados del cabecero con acabados más oscuros y suaves mientras que la madera protegida con un lacado transparente.



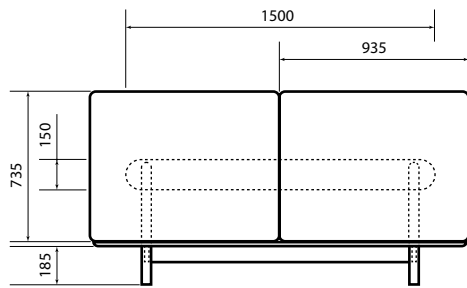
COSTES

Teniendo en cuenta los materiales, procesos, mano de obra que actualmente rigen el mercado y los acabados que proponemos, el coste aproximado del producto puede ser 750€

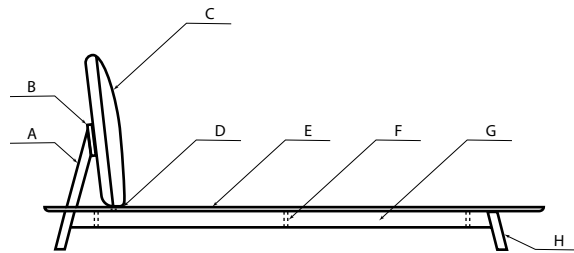
DETALLES TÉCNICOS

Representación gráfica de las vistas ortográficas, cantidad de piezas y sus acabados.

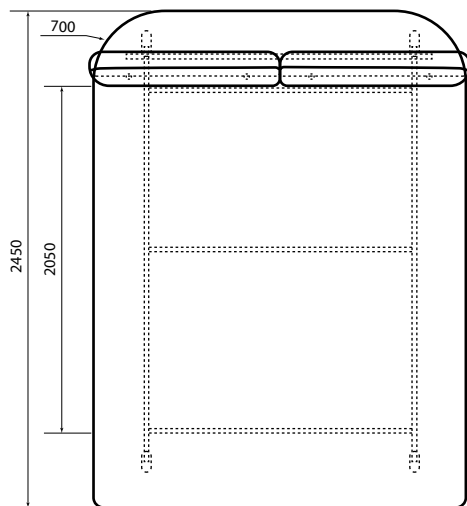
El bastidor-base está formado por una estructura de patas y barras (largueros y travesaños) de madera que soportan el tablero donde colocar el colchón de la cama conformado por trozos de madera unidos mediante empalmes y juntas para alcanzar mayor superficie.



FRONTAL



ATERAL



SUPERIOR

FIORA

PIEZAS / MATERIALES Y ACABADOS / CANTIDADES:

- A - Patas Cabecero / Madera Lacada / 2 uds
- B - Soporte Cabecero / Madera Lacada / 1 ud
- C - Cabecero / Textil Acolchado / 2 uds
- D - Fijaciones Metálicas / Perfil Metálico / 4 uds
- E - Soporte Colchón / Madera Lacada / 1 ud
- F - Travesaños / Barra de Madera Lacada / 3 uds
- G - Largueros / Barra de Madera Lacada / 2 uds
- H - Patas / Madera Lacada / 2 uds

UNIDADES:
milímetros



FUNCIONALIDAD

El bastidor o somier de la cama es producto de un diseño conceptual pensado para soportar no solo el colchón sino el cabecero y a su vez otros elementos externos.

Dos patas llegan a la altura del cabecero para sostenerlo con ayuda de un tablero horizontal que no está fijo a las dos partes del cabecero, estas últimas se unen mediante insertos metálicos colocados en el tablero base y a través de orificios evitando así que se muevan de un lado a otro.

Detrás del cabecero se crea un espacio que genera superficies para realizar otras actividades relacionadas con el sueño o el descanso en general, sin dejar de lado la estética y el cuidado en los detalles funcionales de los dormitorios.

Además de descansar en posición yacente, los usuarios pueden sentarse, colocarse los zapatos, colocar objetos, libros, fijar lámparas...



*detalle que muestra
cómo es la unión
del cabecero con el
tablero bastidor*



MODOS DE USO

Imaginariamente dividimos la pieza de mobiliario en dos partes: la zona de descanso y la zona detrás del cabecero donde colocar objetos o banco donde sentarse; podemos prescindir o no de mesillas de noche en los laterales.

Las facilidades de uso son evidentes, resulta sencillo fijar lámparas, depositar pertenencias o sentarnos sobre la zona trasera del tablero-bastidor; para acoplar a este último las dos partes del cabecero solo es necesario colocarlos sobre los insertos metálicos y presionar hasta quedar fijos.



FIORA

