

# APARADOR “4 SUYOS”

RAÚL ALONSO FLORES TEXI



# ALONSO FLORES

## DISEÑADOR DE INTERIORES

Soy Peruano con 22 años y estudiante de la carrera de diseño de interiores y mobiliario, apasionado por el arte de transformar espacios y crear mobiliarios, de lo ordinario a lo extraordinario, buscando la satisfacción y la comodidad de mis futuros clientes



# APARADOR DE RECEPCION

## “4 SUYOS”

Según la cultura peruana los 4 suyos eran las cuatro grandes divisiones territoriales del Imperio incaico, en las cuales estaban agrupados sus diversas provincias.

De acuerdo con el diseño de mi mobiliario la estructura geométrica, que es un rombo representa los 4 suyo ( norte, sur, este oeste), con materiales hechos por el ecosistema peruano





# Shihuahuaco

---

Nombre científico:  
**Dipteryx Odorata**

Nombre Comercial:  
**Cumarú - Shihuahuaco**

Familia:  
**Fabaceae - Papilionoideae**

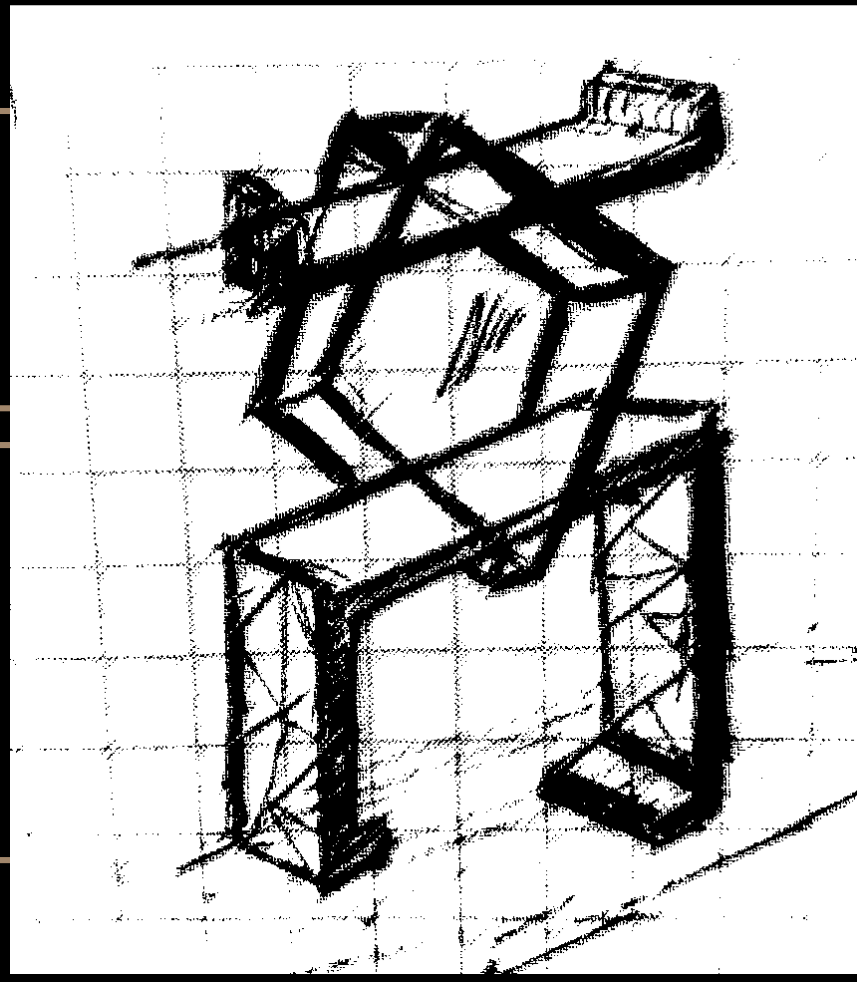
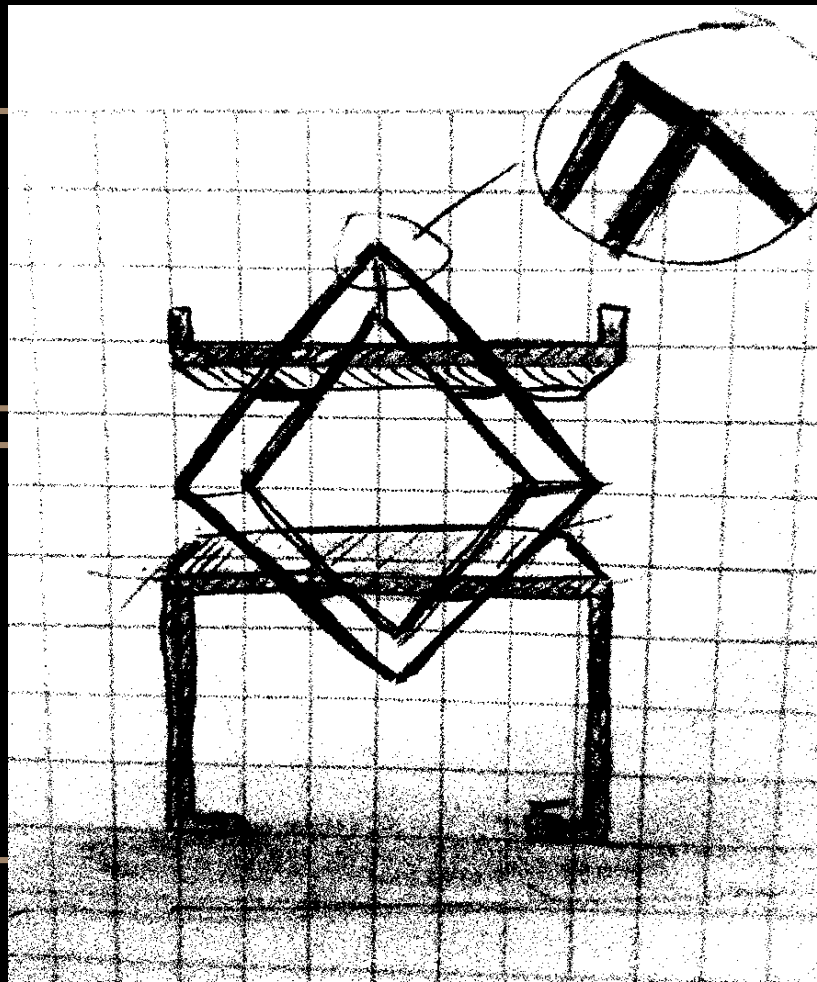
---





01

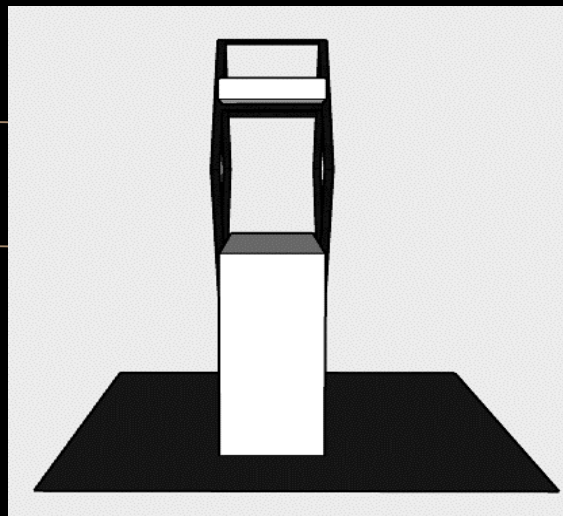
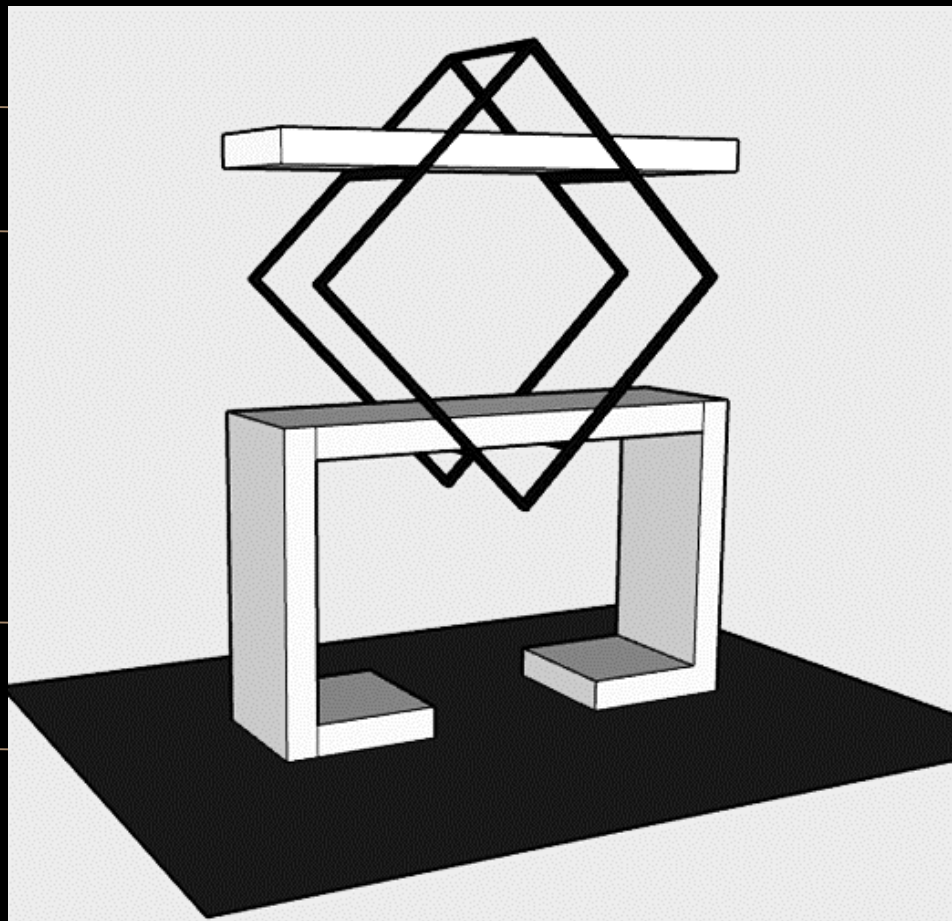
**BOCETOS**



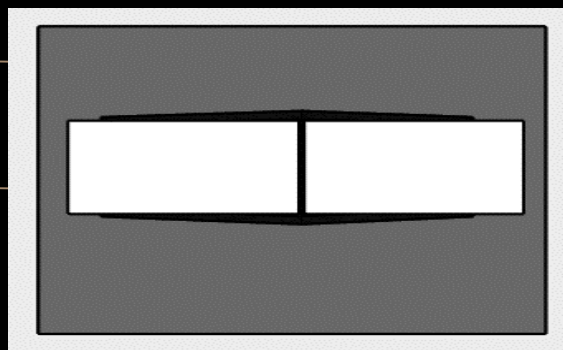
The background is a dark, almost black, geometric composition. It features several sharp, angular shapes and lines in a light, metallic gold color. In the top-left and bottom-left corners, there are rectangular insets showing a close-up of stacked, cut logs of wood, with their circular cross-sections clearly visible. The overall aesthetic is modern and industrial.

02

**MEDIDAS**

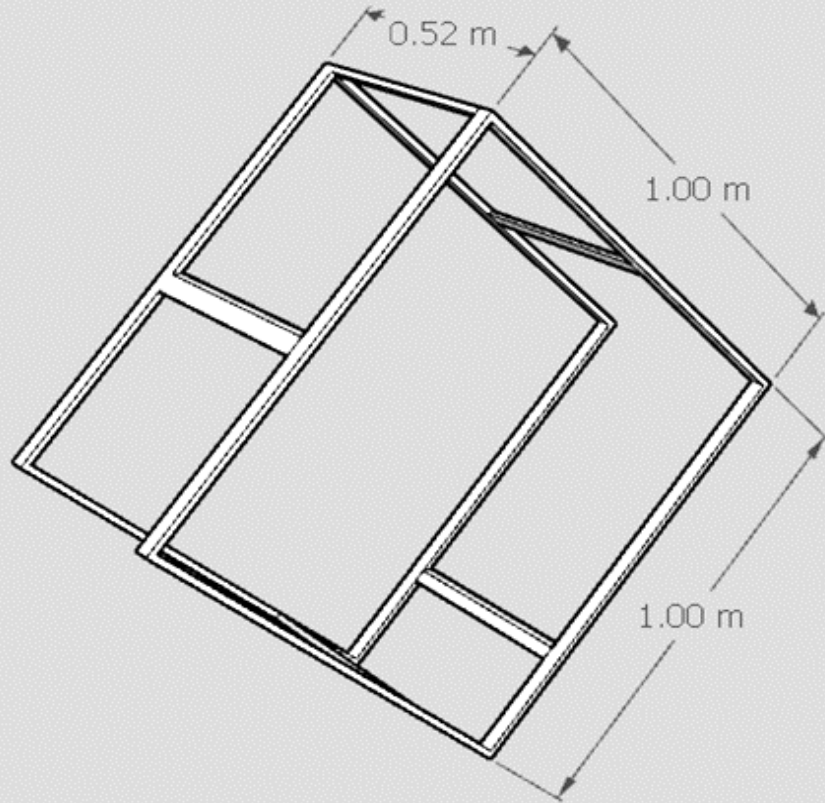


PERFIL

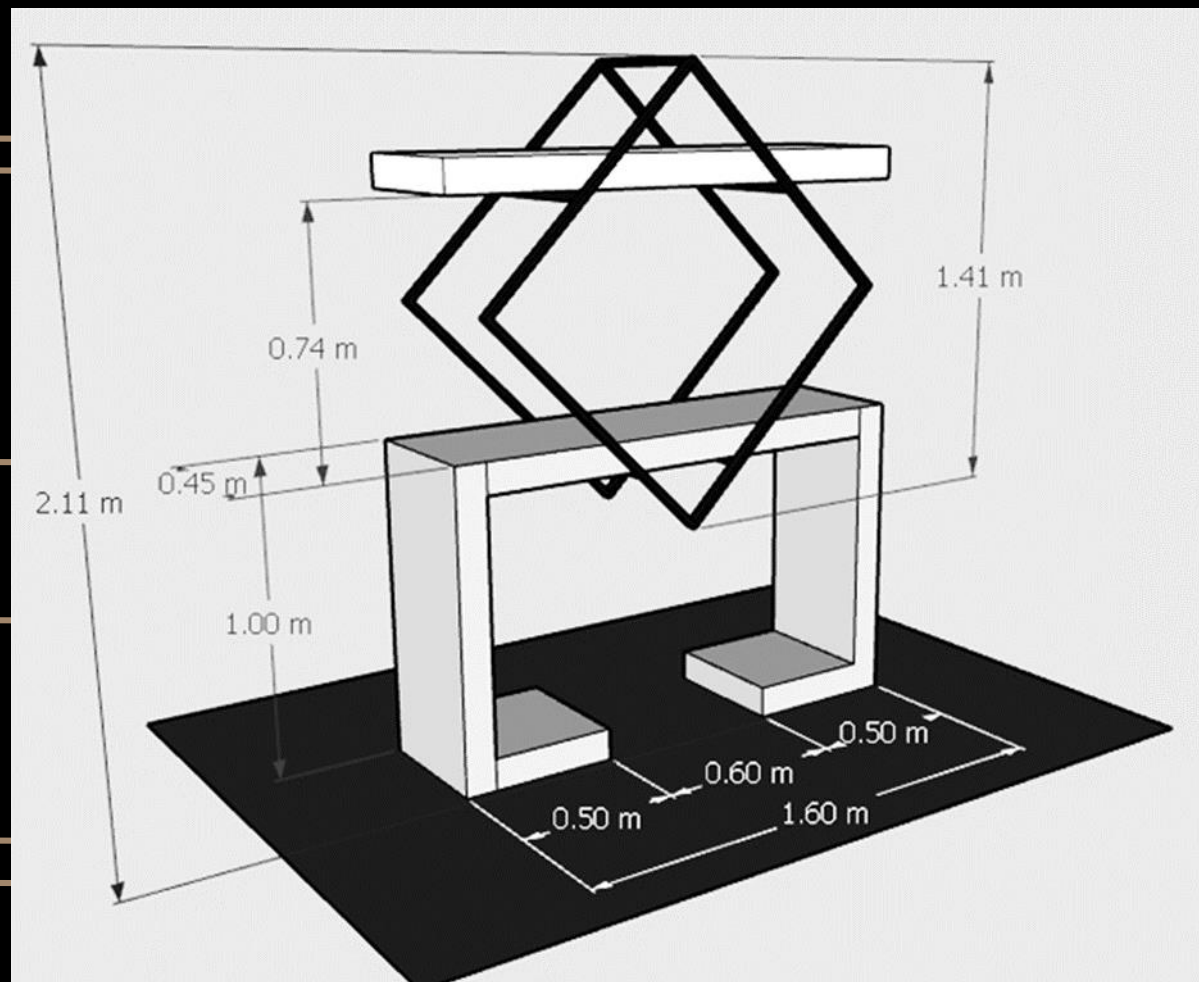


PLANTA





## MEDIDAS DE ESTRUCTURA METALICA



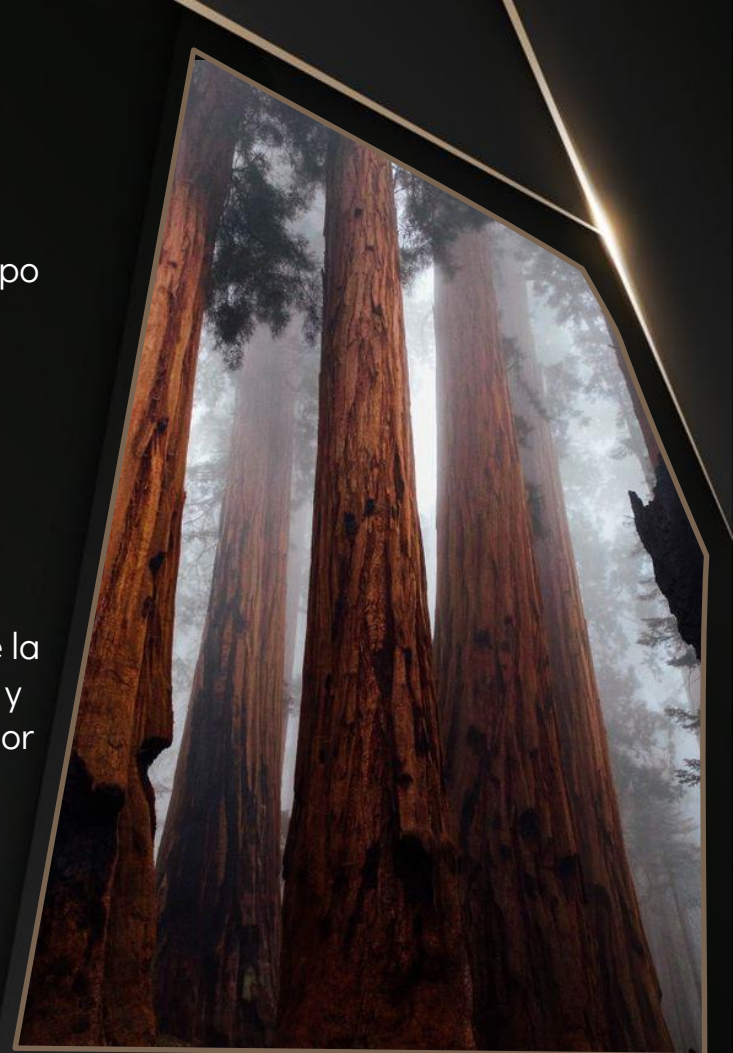
The background features a dark, geometric design with gold-colored lines forming sharp angles. Two rectangular frames, one at the top and one at the bottom, contain stacks of sliced wood, showing the natural grain and texture of the wood. The overall aesthetic is modern and industrial.

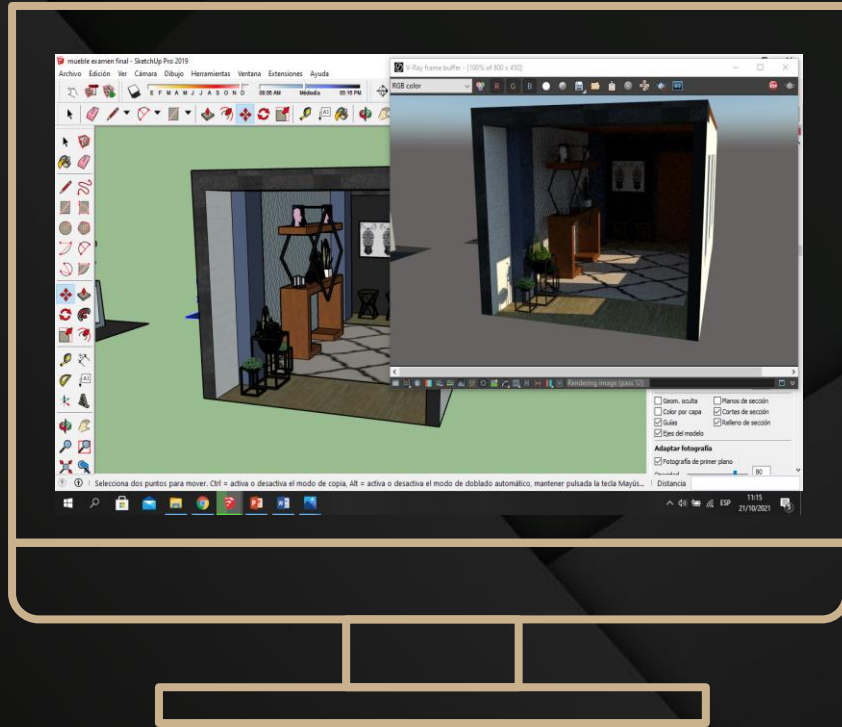
03

FICHA  
TECNICA

# Ficha tecnica

- **APARADOR DE RECEPCION:** El aparador es un mueble ancho que nos va a permitir decorar una pared o rincón de nuestro hogar, aprovechando su tamaño especial para almacenaje o colocar todo tipo de elementos, ayudándonos a mantener el orden en casa.
- **MEDIAS :**
  - Largo : 1.60 m
  - Ancho : 0.45 m
  - Altura: 2.11 m
- **MATERIALES :** Utilizando la madera SHIHUAHUACO un material de la amazonia peruana duro y resistente, en repisa y mesada del mueble y en la estructura romboide, acero tubo cuadrado 6\* , barnizado de color negro.





# PROCESO

“El buen diseño conciste en convertir sueños en realidad”  
John Saladino



04

Diseño  
terminado













GRACIAS

