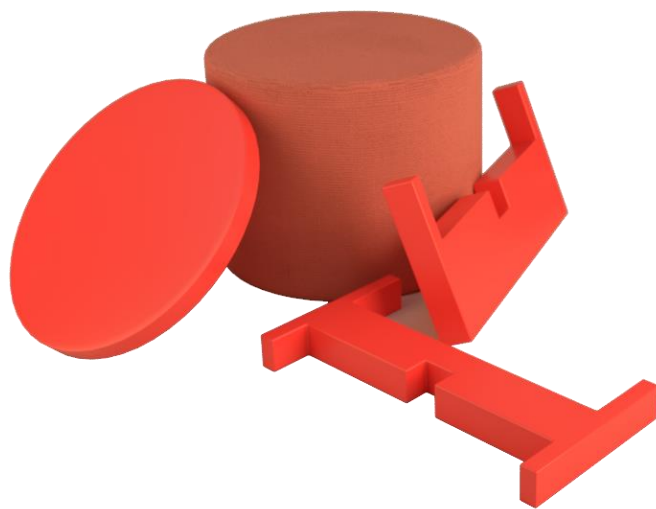


ENCAJA-2

26 CETEM DESIGN AWARD



ENCAJA-2

- DESCRIPCIÓN CONCEPTUAL:

ENCAJA-2 es un elemento de apoyo útil para cualquier hogar.

Nace de la idea de aunar en un mismo elemento dos funciones básicas en cualquier hogar: asiento y mesa.

De carácter simple y atemporal tiene cabida en cualquier hogar o local de restauración. Es un mueble cuya estética cambia sustancialmente simplemente con un cambio de color en sus materiales. Por este motivo se adapta a cualquier tipo de usuario.

La sencillez estética y formal se extrapola también a su montaje. El propio usuario se encarga de montar y desmontar el mueble, tan simple como encajar las 2 piezas que forman las patas y que son la base del cilindro que ejercerá de asiento o mesa según se necesite.

Las dos piezas que forman la base se encajan entre ellas mediante un "diente", se dan estabilidad y rigidez mutuamente sin necesidad de herrajes, colas o similares.

La sencillez formal de la pieza implica economía final del producto y facilidad de producción en serie.

Se concibe el mismo mueble en 2 dimensiones distintas, de manera que puedan funcionar de forma independiente o formando conjuntos, lo cual lo hace interesante no solo para viviendas sino también para hostelería.

Elementos:

- Patas (2 piezas)
- Asiento (espuma)
- Mesa (base de madera)

Funciones:

- Asiento
- Mesa

Personalización:

- Color (madera natural o DM lacado)
- Tela (color a escoger)

Dimensiones:

- Ø60cm h=42cm
- Ø40cm h=42cm

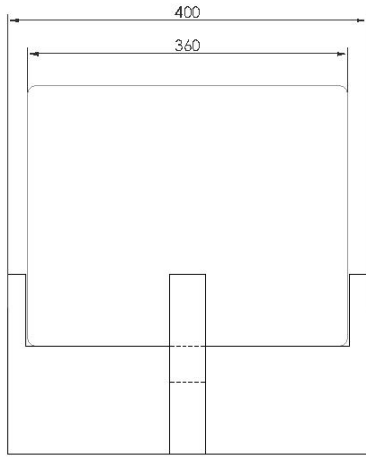


- DESCRIPCIÓN TÉCNICA:

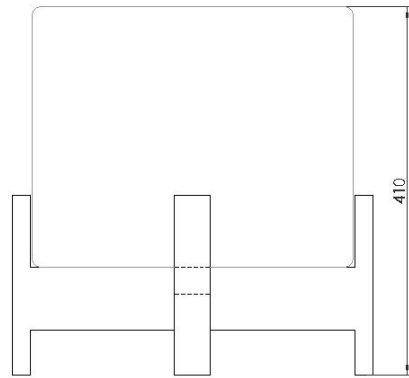
Se emplean básicamente:

- 3 Materiales:
 - MADERA (roble o DM)
 - TELA
 - GOMA ESPUMA D25 O ESPUMA DE ALTA RESILIENCIA
- 4 Piezas:
 - Patas (2 piezas):
Madera de roble macizo/DM medidas según planos adjuntos. Lacado o barnizado.
 - Asiento (1 pieza):
Goma espuma tapizada con tela color a escoger, desenfundable mediante cremallera en la parte inferior con base oculta de roble macizo/DM con imanes.
 - Mesa/Sobre (1 pieza):
Base roble macizo/DM lacado con imanes en la parte no visible para acoplarlo al puff.

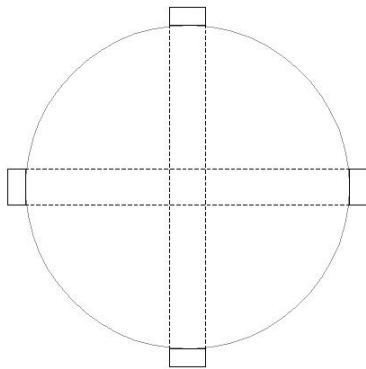
- PLANOS GENERALES:



ALZADO

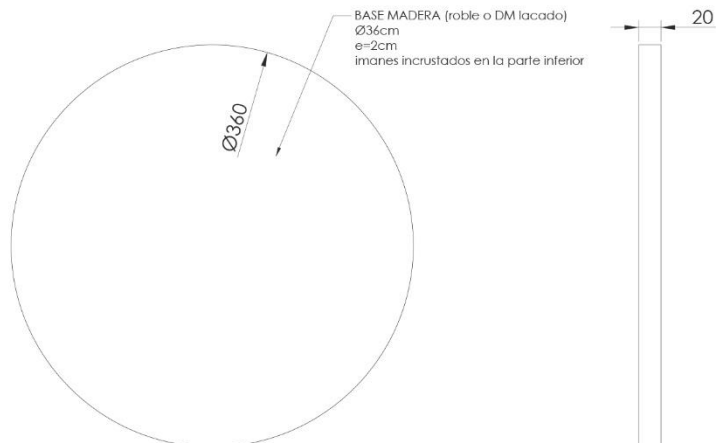
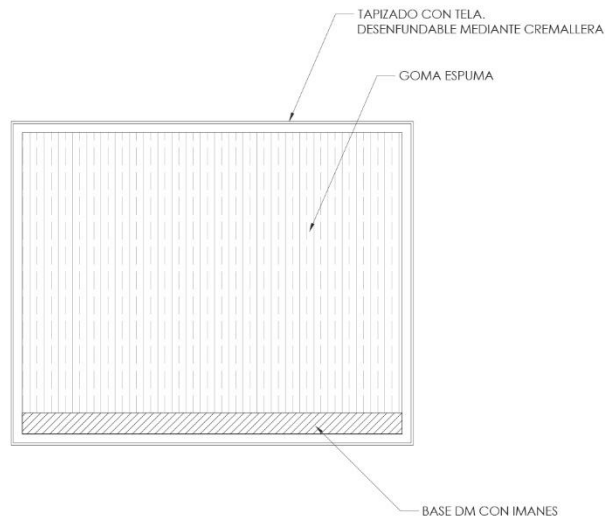
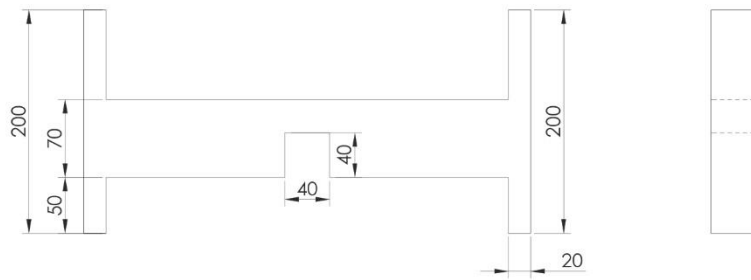
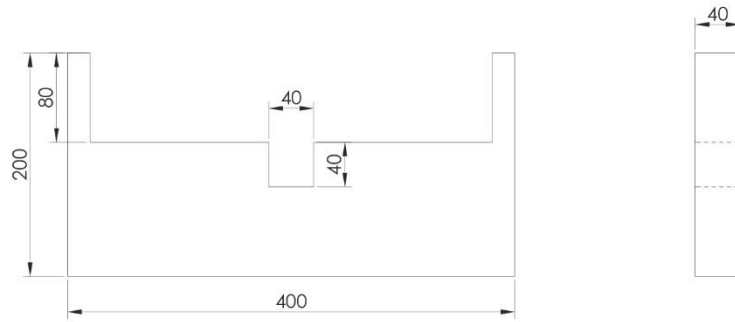


ALZADO



PLANTA

- PLANOS DESPIECE:



- INFOGRAFÍAS:

