

# DIT

---

colección infantil

# SERIE DIT

Esta serie nace de las ganas y motivación de exportar los conocimientos adquiridos en el sector de parques infantiles hacia otros sectores nuevos para mí. En el sector de los parques se trabajan los paneles de HDPE, los cuales hace años han ganado terreno a otros materiales como el HPL, y la limitación de ser paneles mecanizados en 2D hacen que el ingenio vea la manera de conseguir formas 3D mediante mecanizados.

A raíz de esto, los mecanizados que se desarrollaron para hacer toboganes fue el punto decisivo para exportarlo al sector del mobiliario. La creación de un elemento de altas prestaciones (calidad de material, de acabado, durabilidad...), de pocos elementos y sencillez de fabricación y ensamblaje tomaba forma.

## ESTÉTICA GENERAL

El taburete DIT es un elemento básico, de estética nórdica, minimalista, de líneas rectas, claras y definidas y de cantos redondeados para evitar aristas cortantes.

## MATERIALES

### HDPE

polietileno de alta densidad, fabricado en planchas de 3000x1100mm o 3000x1500mm, de 15mm de espesor, el cual se mecaniza mediante CNC. Es un material muy resistente, casi irrompible, y en caso de rotura, no genera astillas cortantes. Es un material no poroso y anti bacteriano, el cual ofrece unas garantías sanitarias fantásticas, además de ser de muy fácil limpieza. Al no llevar barnices ni ser poroso, el pintado o manchado se limpia muy fácilmente.

Al ser fabricado por extrusión, asegura que el color es constante en todo su volumen, por lo que a la hora del corte no es necesario cantedado, repasado o cualquier proceso extra. Incluso en cortes y ralladuras, siempre se ve el color constante.

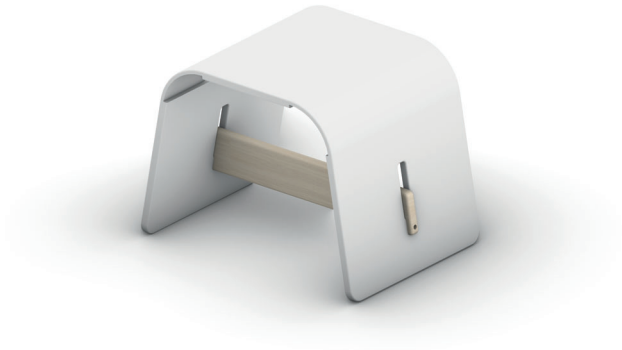
### MADERA

laminado de madera, ya sea de pino o de abeto, la cual transfiere al producto un acabado menos industrial y más natural. este listón se fabricaría sin barnizar ni tratar.

### TORNILLERÍA

tornillos 6x50 mm o similar para madera (tirafondo) de color negro. Se usarían 2 unidades, una en cada lado para la fijación de la lama y asegurar la estructura general.

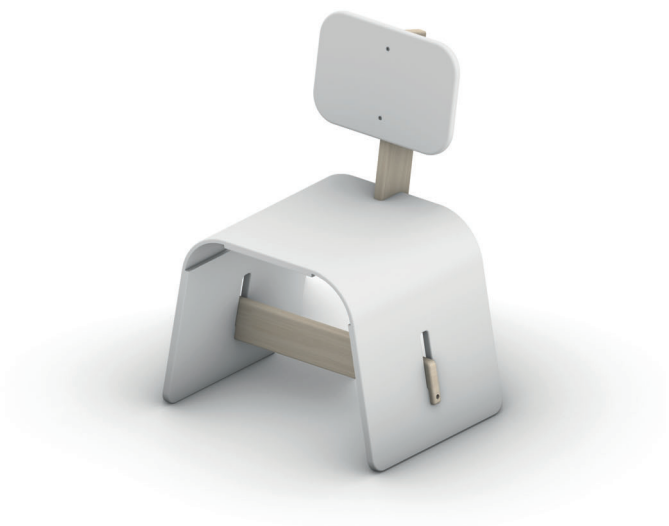
## MODELOS DESARROLLADOS



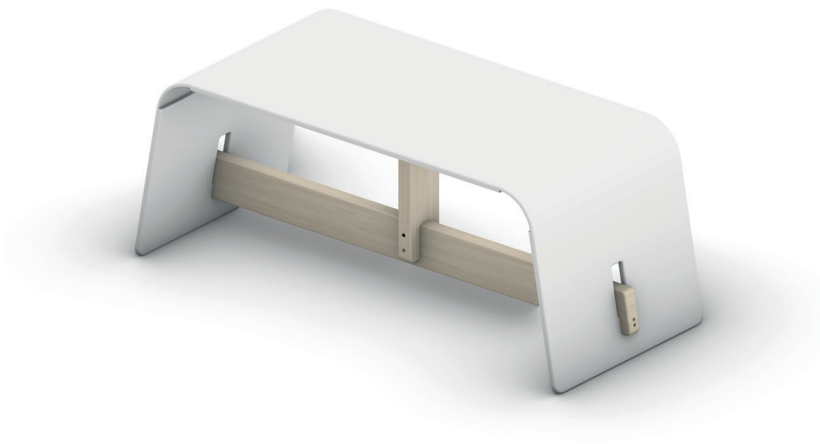
TABURETE SIMPLE



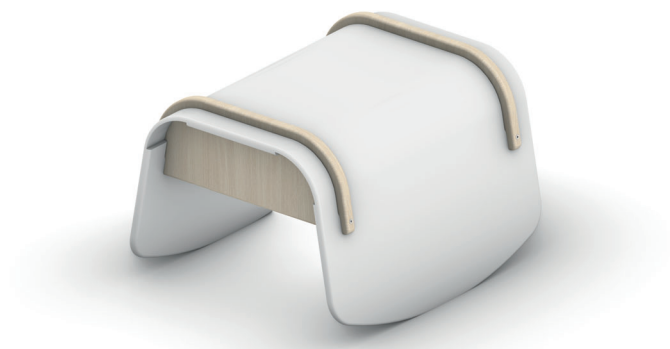
TABURETE RANURA



TABURETE CON RESPALDO



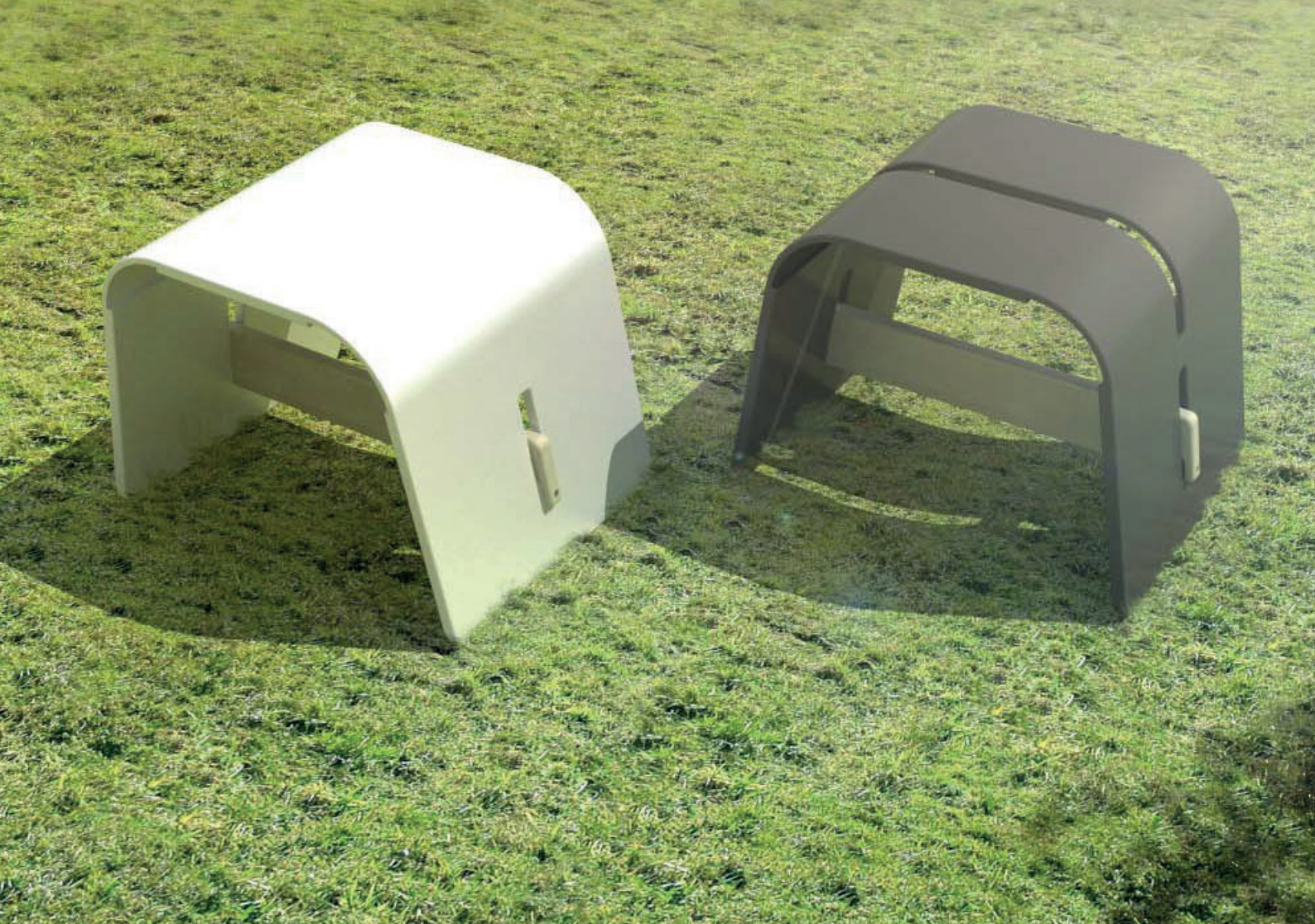
MESA BAJA



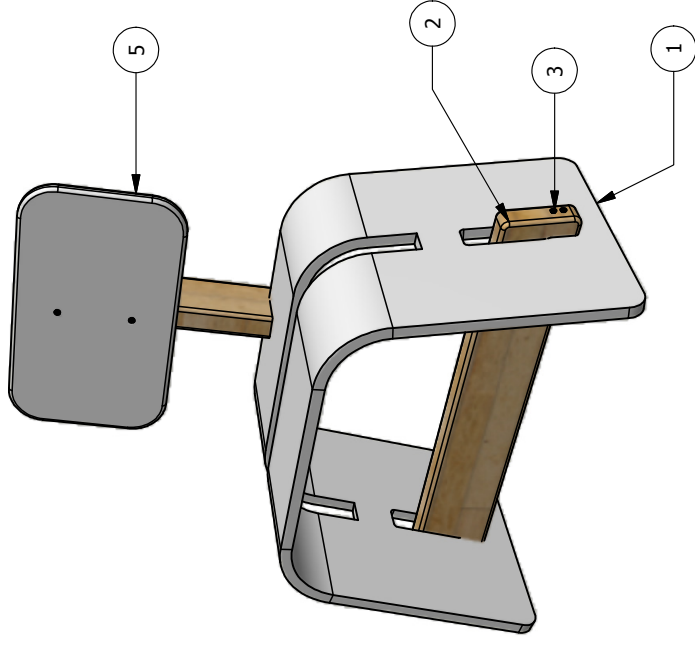
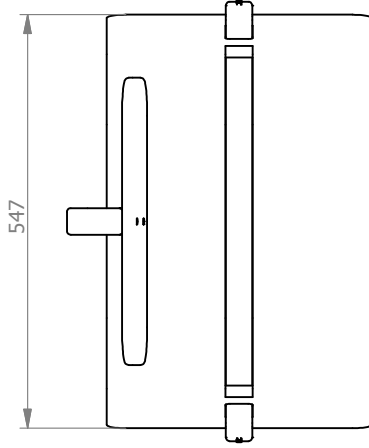
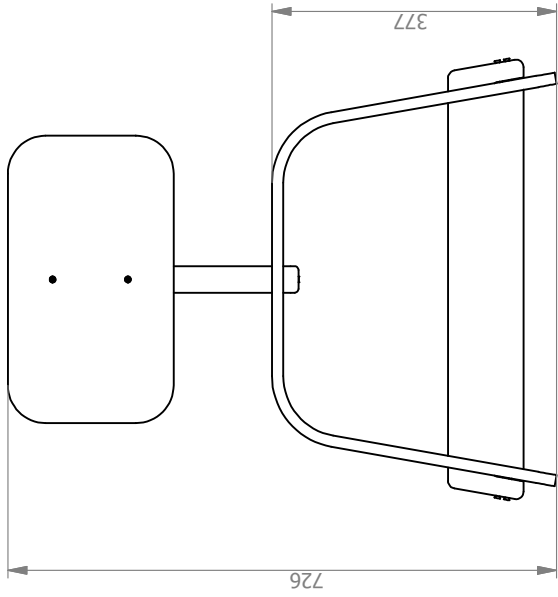
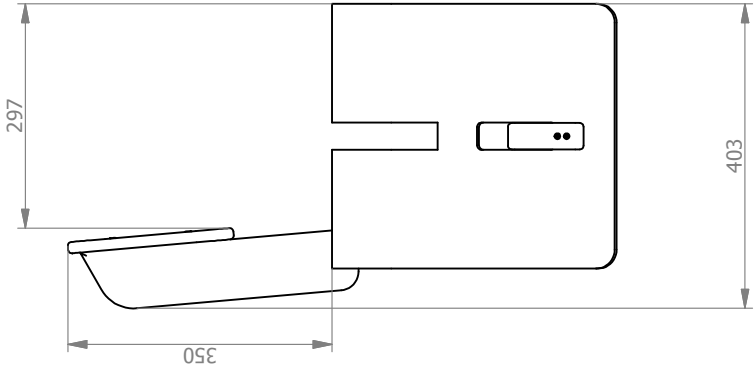
BALANCÍN SIMPLE



BALANCÍN CON AGARRE







ELEMENTO	CTDAD	Nº DE PIEZA	DESCRIPCIÓN
1	1	DIT-PUF-OC-asientoRES	
2	1	DIT-PUF-OC-larguero	
3	8	DIT-tornillo5x40	
4	1	DIT-PUF-OC-apoyoRES	
5	1	DIT-PUF-OC-respaldo	

Dibujado por  
**P.D.**

Revisado por  
Proyecto  
**DIT**

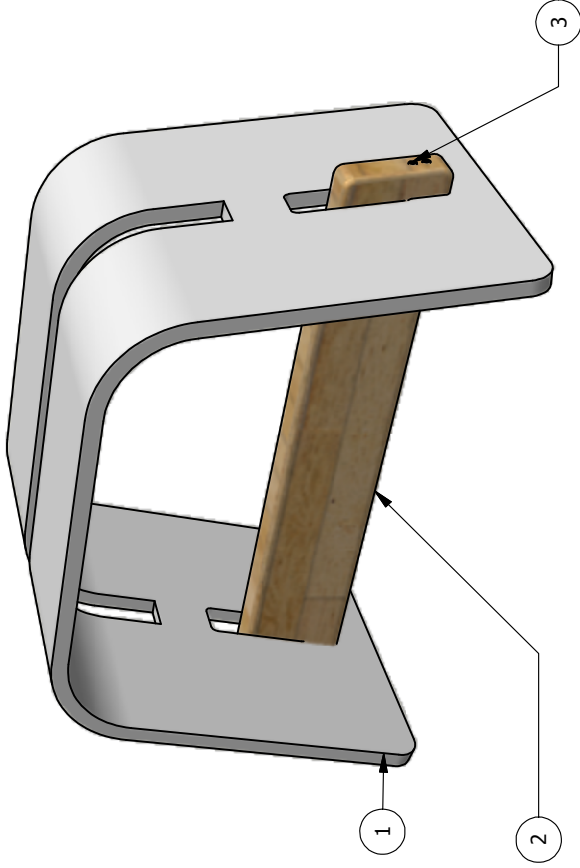
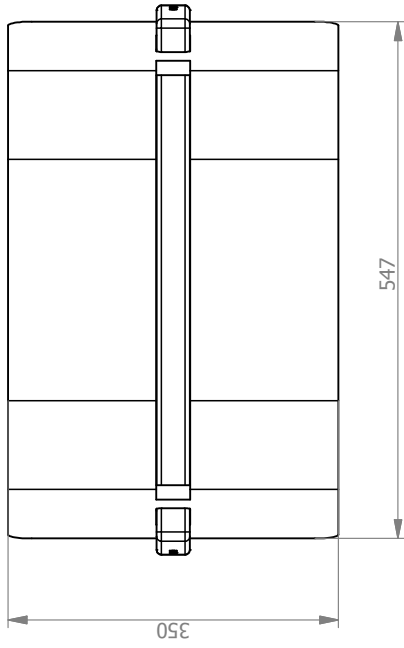
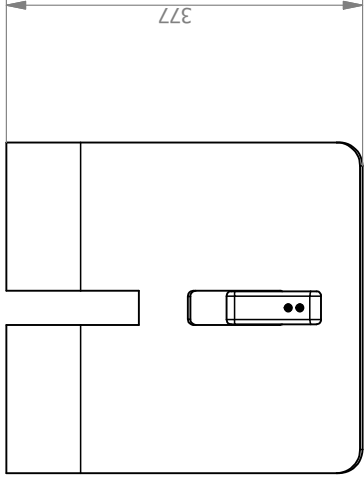
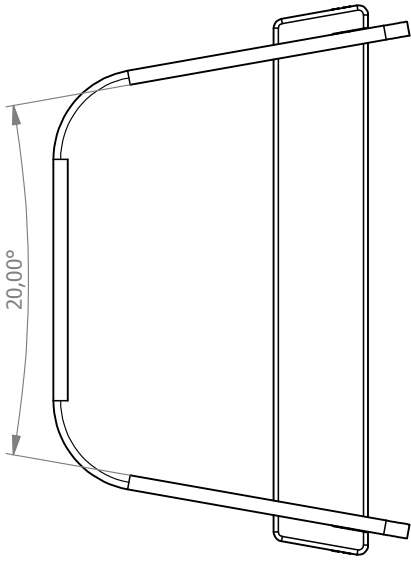
Pieza/Conjunto  
**PRODUCTOS ESPECIALES**

Plano  
Título  
**PUF**

Fecha  
Empresa:  
Cotas

Fecha úl. revisión  
Hoja  
1 / 3

Escala

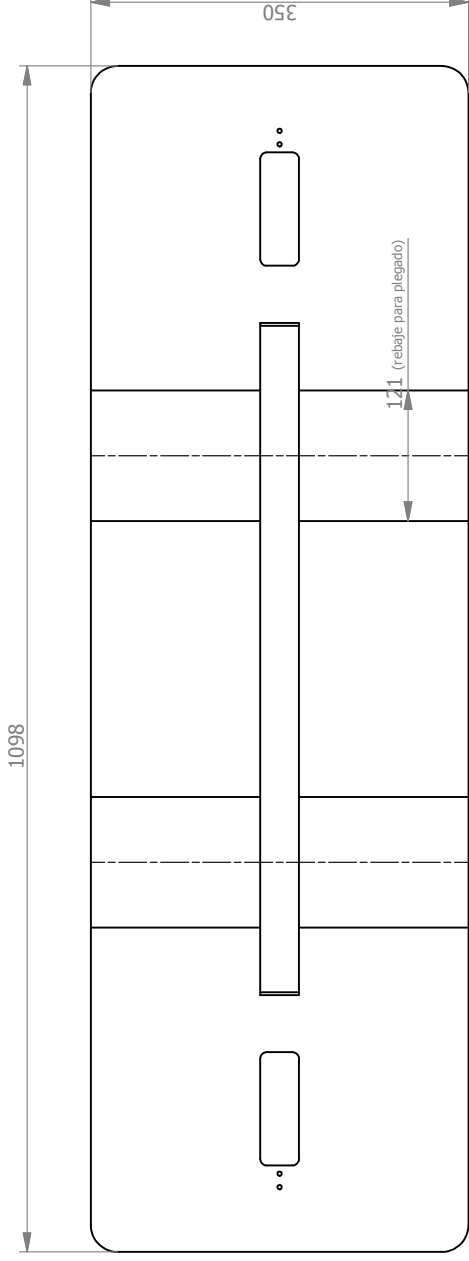


ELEMENTO	CTDAD	Nº DE PIEZA	DESCRIPCIÓN
1	1	DIT-PUF-OC-asientosRES	
2	1	DIT-PUF-OC-larguero	
3	4	DIT-tornillo5x40	

Dibujado por	Revisado por	Pieza/Conjunto	Plano	Fecha	Fecha úl. revisión	Escala
<b>P.D.</b>	Proyecto	<b>DIT</b>	Título		<b>PUF</b>	
Categoría		Empresa:		Cotas	Hoja	
<b>PRODUCTOS ESPECIALES</b>					<b>1 / 3</b>	

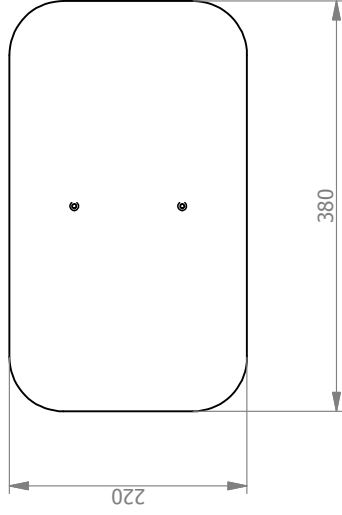
## ASIENTO

codigo: DIT-PUF-0C-asientoRES  
material: PEHD blanco 1.5mm  
unidades: 1u.



## RESPALDO

codigo: DIT-PUF-0C-respaldo  
material: PEHD blanco 1.5mm  
unidades: 1u.

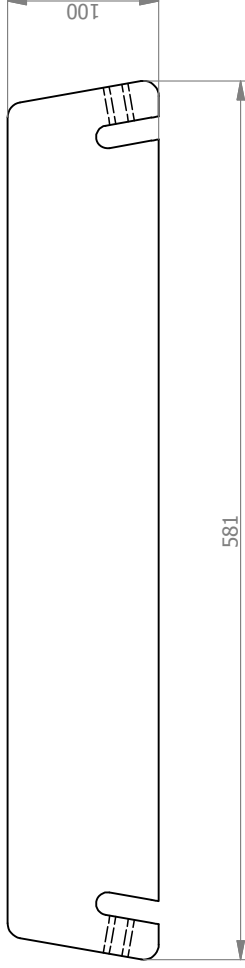


Dibujado por	Revisado por	Pieza/Conjunto	Plano	Fecha	Fecha úl. revisión	Escala
<b>P.D.</b>	Proyecto	<b>DIT</b>	Título	<b>PUF</b>		
Categoría <b>PRODUCTOS ESPECIALES</b>			Empresa:		Cotas	Hoja 2 / 3



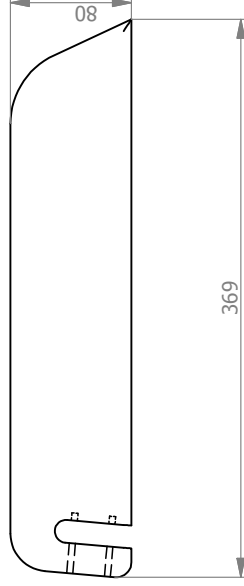
### LARGUERO

codigo: DIT-PUF-0C-larguero  
material: madera 110x35 pino  
unidades: 1u.



### APOYO RESPALDO

codigo: DIT-PUF-0C-apoyoRES  
material: madera 110x35 pino  
unidades: 1u.



Dibujado por	Revisado por	Pieza/Conjunto	Plano	Fecha	Fecha úl. revisión	Escala
P.D.	Proyecto	<b>DIT</b>	DIT-PUF-RES			
Categoría			Título			
PRODUCTOS ESPECIALES			Empresa:			Hoja
						3 / 3
						Cotas